

Я - велосипедист

Движение разрешается

- До 7 лет – передвигаться только по тротуарам, пешеходным и велопешеходным дорожкам, специальных местах, закрытых от движения транспорта
- С 7-14 лет – разрешено движение по тротуарам, пешеходным и велопешеходным дорожкам, велосипедным дорожкам, в жилых зонах обозначенных специальными знаками
- С 14 лет – разрешено движение по крайнему правому ряду проезжей части дороги, но только при отсутствии велосипедных и велопешеходных дорожек

Обеспечьте безопасность

- Исправные тормоза
- Исправное рулевое управление
- Звуковой сигнал
- Спереди фара белого цвета, сзади – красного
- С каждой боковой стороны – катафоты оранжевого или красного цвета

СИГНАЛЫ ВЕЛОСИПЕДИСТА



поворот
налево

поворот
направо

торможение

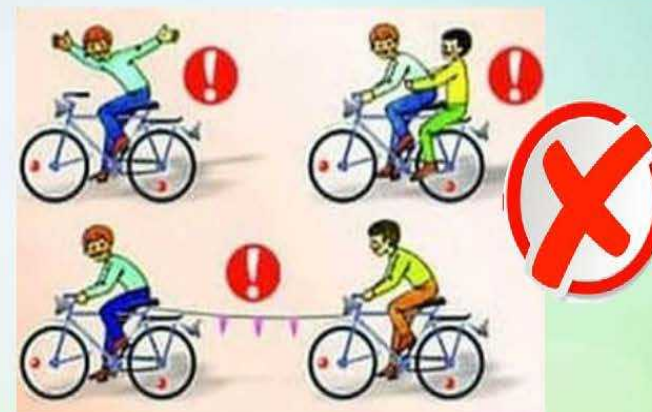
Защита велосипедиста

- Шлем
- Наколенники
- Налокотники
- Велосипедные перчатки
- Световозвращающие элементы на одежде



Велосипедистам ЗАПРЕЩАЕТСЯ

- Управлять велосипедом, не держась за руль или держаться одной рукой
- Перевозить пассажиров без специально оборудованного сиденья
- Буксировать другой велосипед



При пересечении проезжей части по пешеходному переходу необходимо сойти с велосипеда и перейти дорогу пешком, ведя велосипед рядом!!!

Движение по проезжей части дороги велосипедистов до 14 лет ЗАПРЕЩЕНО!



Где могут кататься велосипедисты старше 14 лет

По вело-пешеходной дорожке

На стороне для велосипедистов



По велосипедной дорожке



По полосе для велосипедов



По правому краю дороги и по обочине

См. следующую стр.



КТО, КАК И ГДЕ МОЖЕТ УПРАВЛЯТЬ СКУТЕРОМ

Кто может управлять мопедом/ скутером

- Управлять скутером/ мопедом может лицо, достигшее 16 лет. Если нет водительского удостоверения, то управлять мопедом/ скутером нельзя.

Водителю мопеда/ скутера запрещается:

- перевозить пассажиров, кроме ребенка в возрасте до 7 лет на дополнительном сиденье, оборудованном подножками;
- перевозить груз, который выступает более чем на 0,5 м по длине или ширине за габариты, или груз, мешающий управлению;
- поворачивать налево или разворачиваться на дорогах с трамвайным движением и на дорогах, имеющих более одной полосы для движения в попутном направлении;
- управлять без шлема;
- ездить, держась за руль одной рукой.

Скутер приравнивается к мопеду

- Мопед (скутер) - двух- или трехколесное механическое транспортное средство, приводимое в движение двигателем с рабочем объёмом **не более 50 куб. см** и имеющее максимальную конструктивную скорость **не более 50 км/ч**.

Где можно управлять мопедом / скутером

- Водитель мопеда / скутера может ездить **только по крайней правой полосе** (допускается движение по обочине, если это не создает помех пешеходам). Управлять мопедом/ скутером **запрещено на автомагистралях**.
- За езду без шлема на скутере либо на мотоцикле штраф **1 000 рублей**.
- За управление скутером или мотоциклом без права управления - штраф **от 5 000 до 15 000 рублей**.
- Если нарушаете ПДД будучи пешеходом (переходите проезжую часть в неустановленном месте, на запрещающий сигнал пешеходного светофора) штраф - **500 рублей**;
- Если передвигаетесь в автомобиле без ремня безопасности в качестве пассажира - штраф **1 000 рублей**.

Правила дорожного движения для управляющих скутером:

- п.24.8 ПДД водителям мопедов запрещается двигаться по дороге без застегнутого мотошлема.

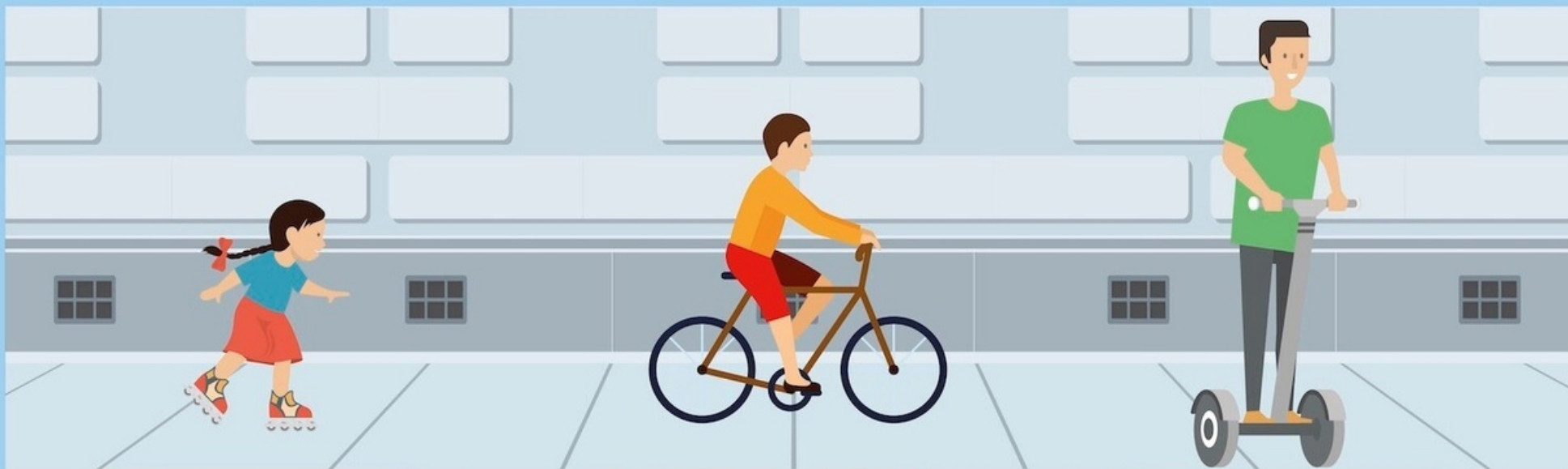
**БУДЬТЕ ВНИМАТЕЛЬНЫ, НЕ ПОДВЕРГАЙТЕ ОПАСНОСТИ СВОЮ ЖИЗНЬ И ЗДОРОВЬЕ!
ПОМНИТЕ О ДРУГИХ УЧАСТНИКАХ ДОРОЖНОГО ДВИЖЕНИЯ**





Где можно передвигаться используя средство индивидуальной мобильности (СИМ)





Лицо, использующее СИМ, младше 7 лет

- тротуар
- пешеходная дорожка
- пешеходная зона
- велопешеходная дорожка (на стороне для движения пешеходов)

Дети до 7 лет, использующие для передвижения СИМ, приравниваются к пешеходам.

Лицо, использующее СИМ, от 7 до 14 лет

- тротуар
- пешеходная дорожка
- пешеходная зона
- велопешеходная дорожка
- велосипедная дорожка

Лица старше 7 лет, использующие для передвижения СИМ, должны двигаться по велодорожкам, велосипедным полосам и велопешеходным дорожкам с разделенным движением на стороне велосипедистов.

Лицо, использующее СИМ, старше 14 лет

- пешеходная зона
- велопешеходная дорожка
- велосипедная дорожка
- проезжая часть велосипедных зон
- полоса для велосипедистов

При отсутствии вышеуказанной инфраструктуры

- тротуар
- пешеходная дорожка
- обочина

При отсутствии указанных дорожек и полос допускается движение лиц, использующих для передвижения СИМ, по тротуару и велопешеходным дорожкам с совмещенным движением (в случае, если ненагруженная масса СИМ не превышает 30 кг), правому краю проезжей части (для лиц старше 14 лет) или обочине.

Если СИМ оборудовано двигателем и не использует гироскопическую стабилизацию, то передвижение возможно по правому краю проезжей части дорог, на которых разрешено движение транспортных средств со скоростью не более 60 км/ч и разрешено движение велосипедов.

Типичные аварийные ситуации ДТП с пешеходами (опасные "ловушки" для детей и взрослых пешеходов)

Каждый пятый наезд на пешехода происходит на пешеходном переходе.

Уважаемые пешеходы и водители!



Каждый второй случай из числа дорожно-транспортных происшествий составляют наезды на пешеходов. При этом в каждом восьмом случае пострадавшими становятся дети. За последние пять лет в Брянске в автодорожных происшествиях погибли 124 пешехода, около 1,5 тысяч были серьезно травмированы, многие остались инвалидами. Более 70 % несчастных случаев с пешеходами происходит в одних и тех же типичных ситуациях, которые следует учитывать при движении, как пешеходам, так и водителям.

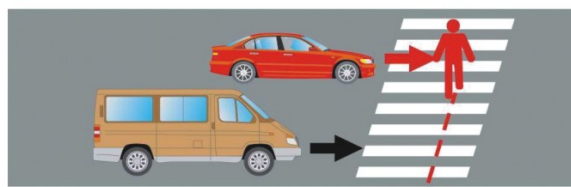
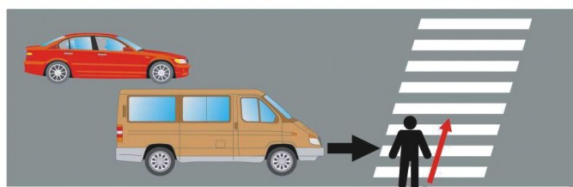
- КАЖЕТСЯ БЕЗОПАСНО...



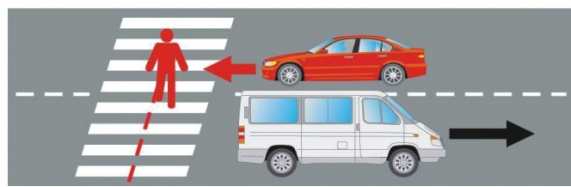
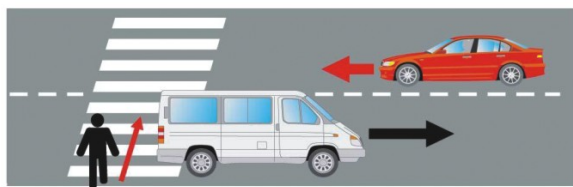
НЕТ, ОПАСНО!



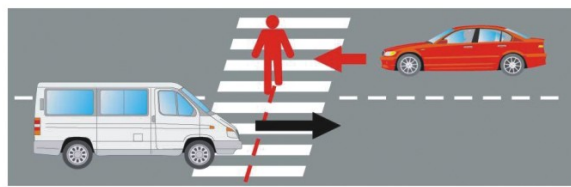
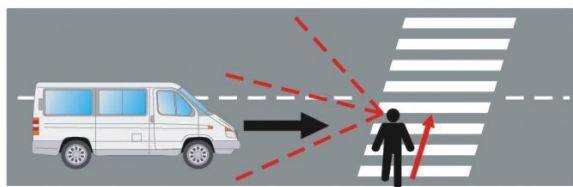
1 Пешеход: "Эх, уже желтый! Но пока машины тронутся - я успею". Третий водитель, не видя пешехода, спешит проехать "сходу" на зеленый сигнал светофора.



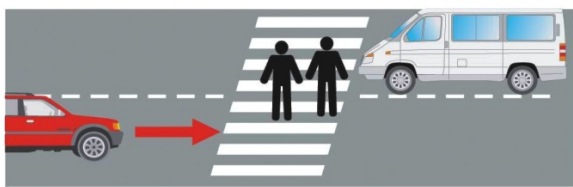
2 Пешеход: "На переходе безопасно. Водитель микроавтобуса остановился и пропускает меня. Можно идти". Однако водитель следующего рядом легкового автомобиля пешехода не видит и продолжает движение.



3 Пешеход: "Машины пропустил - можно идти". Для водителя легкового автомобиля обзор пешеходного перехода слева закрыт крупногабаритным транспортом. Водитель считает: "Пешеходов не видно, значит их нет", - и продолжает движение.



4 -Успею перейти! Машина слева движется быстро, надо спешить и не спускать с нее глаз, - так думает пешеход, забывая о надвигающейся опасности справа. Водители на переходах допускают нарушения, а пешеходы - невнимательность.



5 Привычка отступить на шаг "не глядя" при переходе опасна. Необходимо заранее рассчитывать безопасное время для перехода.

Стань заметней в темноте! Фликеры - подвески, специальные браслеты и всевозможные окантовки на одежде светоотражающей тканью помогут заранее обратить на пешехода внимание.

Пешехода со световозвращателем водитель заметит значительно раньше в темноте при ближнем свете фар за 130-140 м, при дальнем - за 300-400 метров.



ОТДЕЛ ГИБДД УМВД РОССИИ ПО ГОРОДУ БРЯНСКУ Тел. 74-71-02
ОФИЦИАЛЬНЫЙ САЙТ: ГИБДDBРЯНСК.РФ E-MAIL: GIBDDBRYANSK@MAIL.RU

Ст.ст. 25 и 26 Федерального закона от 10.12.1995 № 196-ФЗ «О безопасности дорожного движения»:

категории и подкатегории транспортных средств:

М (мопед с объемом двигателя до 50 куб. см.),

А (мотоцикл с объемом двигателя свыше 125 куб.см.),

А1 (мотоцикл с объемом двигателя менее 125 куб. см.),

В (автомобиль до 3,5 т.),

В1 (трициклы и квадрициклы).

Требования к возрасту для получения водительского удостоверения указанных категорий:

М, А1 – 16 лет;

А, В, В1 – 18 лет.

Пункт 2.7 ПДД РФ: водителю запрещается передавать управление транспортным средством лицам, не имеющим при себе водительского удостоверения на право управления транспортным средством соответствующей категории или подкатегории.

Часть 1 ст. 12.7 КоАП РФ: управление транспортным средством водителем, не имеющим права управления транспортным средством, влечет наложение административного штрафа в размере от пяти тысяч до пятнадцати тысяч рублей.

Часть 3 ст. 12.7 КоАП РФ: передача управления транспортным средством лицу, заведомо не имеющему права управления транспортным средством, влечет наложение административного штрафа в размере тридцати тысяч рублей.